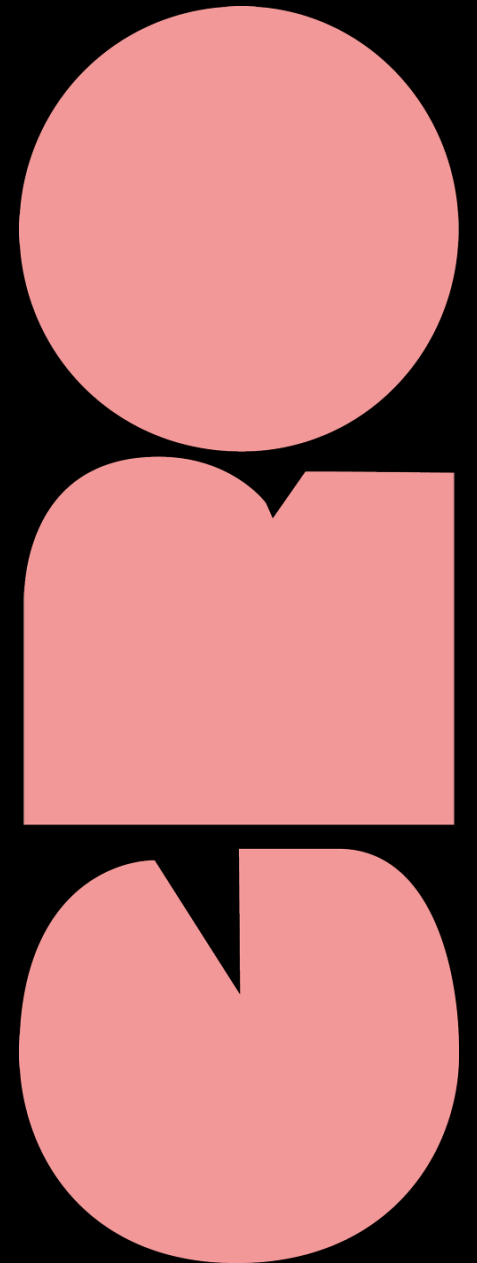


# Transformative læringscirkler - en ny, nordisk og praksisorienteret voksenlæringsmodel i arbejdet med integration af nyankommne i lokalsamfundet

Dorthea Funder Kaas, Cand. Pæd., Adjunkt UCC Bornholm – lærer- og pædagoguddannelsen

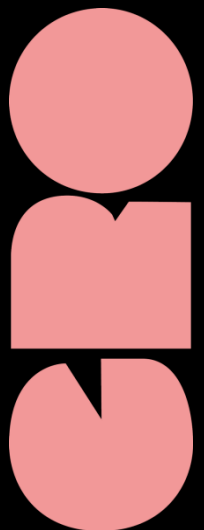


# Nordisk Netværk for Voksnes Læring NVL

## VISION og UDBYTTE

- arbejde tværsektorielt inom vuxnas lärande i ett livslångt lärande-perspektiv
- visa mångfald och främja gemenskap
- främja dialogen i Norden, skapa innovation och bidra till nordisk nytta genom att främja samarbete och miljöernas engagemang i frågor kring vuxnas lärande
- bidrar till personlig utveckling och demokratiskt deltagande genom olika former för vuxnas lärande.

*Læs mere på [www.NVL.org](http://www.NVL.org)*



Tre nordiske cirkler, med deltagere fra private og offentlige organisationer.

Alle cirkler arbejder med **transformativ entreprenant læring**

Entrepreneurship and education

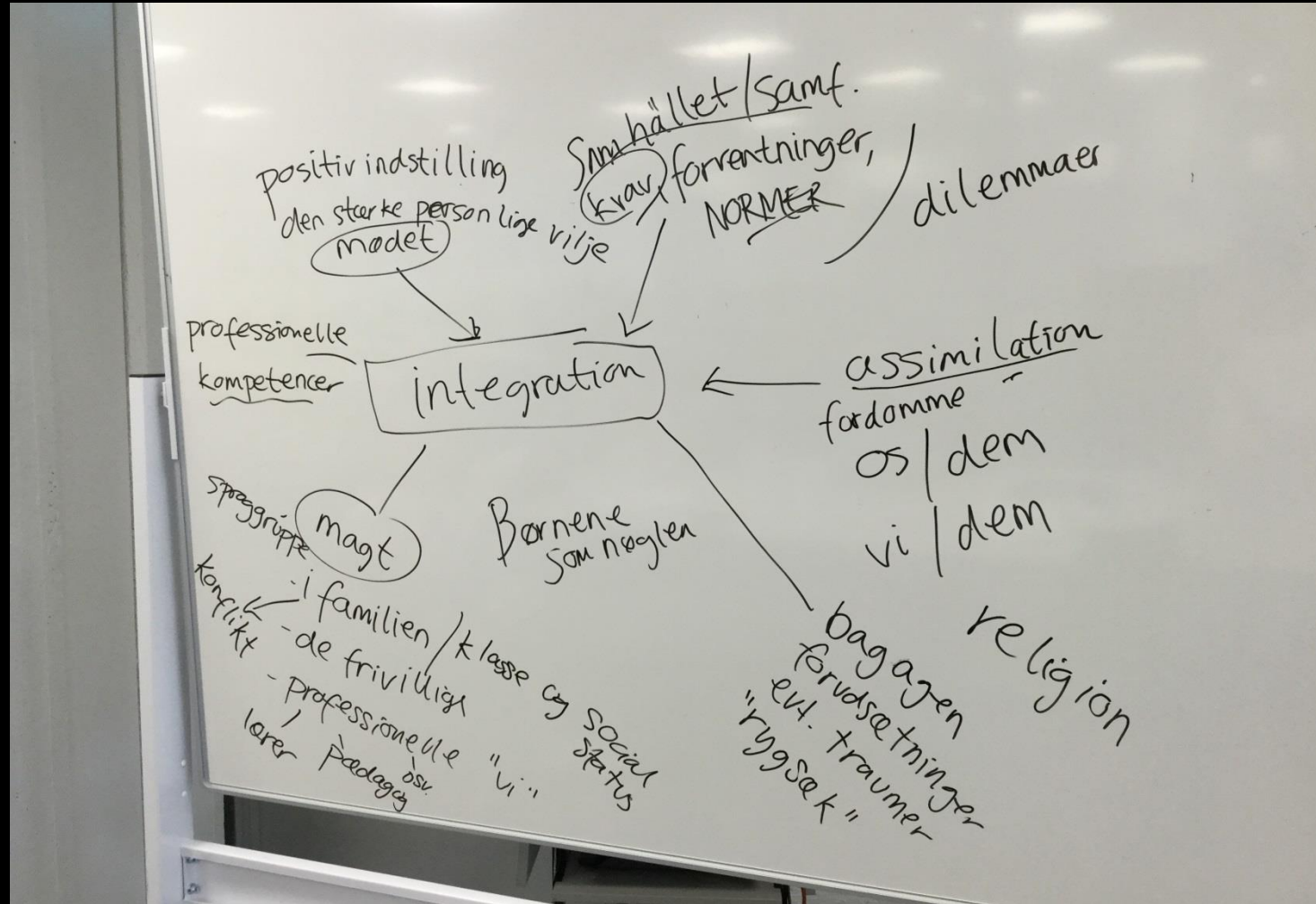
Greenland  
Denmark  
Finland

Inclusion in Workinglife

Norway  
Denmark  
Sweden  
Island

Baltic Sea Islands  
**Inclusion of Newcomers**

Bornholm  
Gotland



”Refleksion over nye egne præmisser kan føre til  
transformativ læring”

Jack Mezirow

# Tænkning i cirkelarbejdet

## **Vejledende princip:**

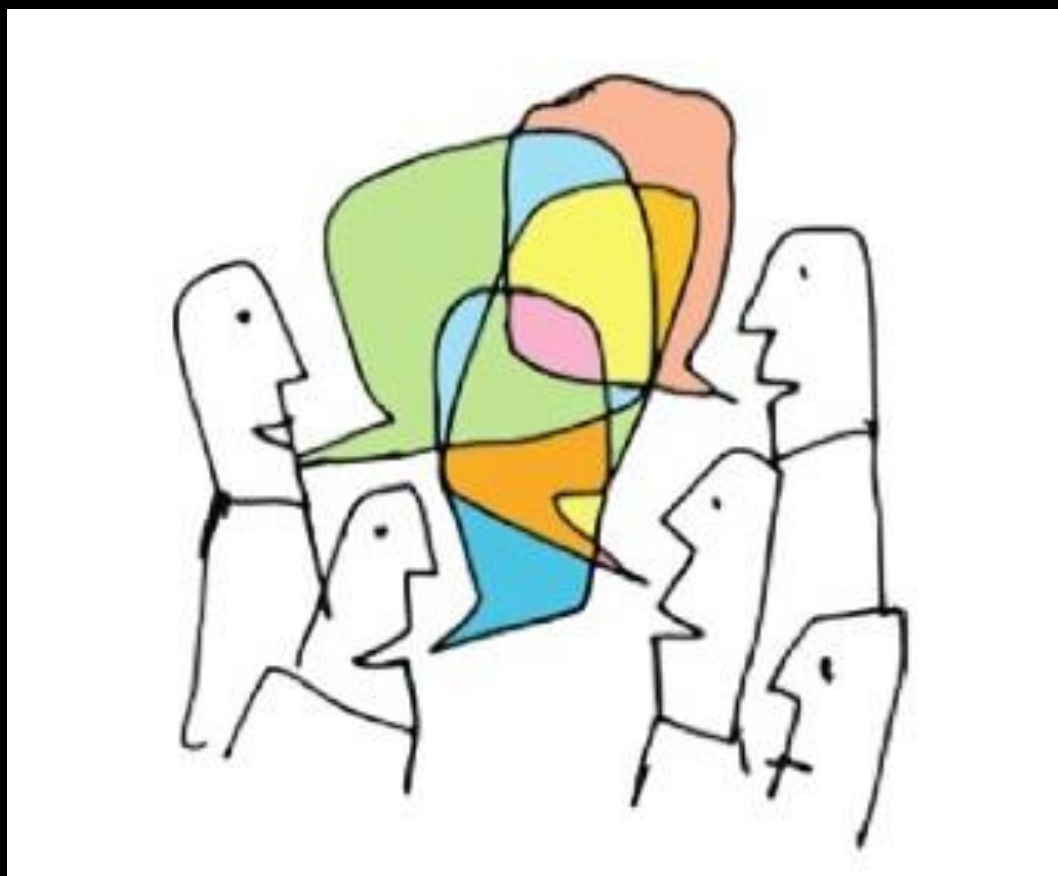
Entreprenørskab betragtet som en organisatorisk eller kollektiv funktion

## **Centralt spørgsmål:**

Hvordan kan jeg samarbejde med andre for at skabe en forandring i den måde vores organisation fungerer på?

## **Indikatorer:**

Nyt samarbejds mønster er påbegyndt med en eller flere kollegaer, med det formål at ændre måden organisationen fungerer på



# Diversitet som udgangspunkt for transformativ læring

Deltager 1 - socialpædagog og familierarbejder, Gotland

Deltager 2 – förskolepædagog og familierarbejder, Gotland

Deltager 3 – afdelingsleder på et asylcenter, Bornholm

Deltager 4– frivillig i Bornholmske Flygtningevenner og formand for Multietnisk kulturhus i Rønne

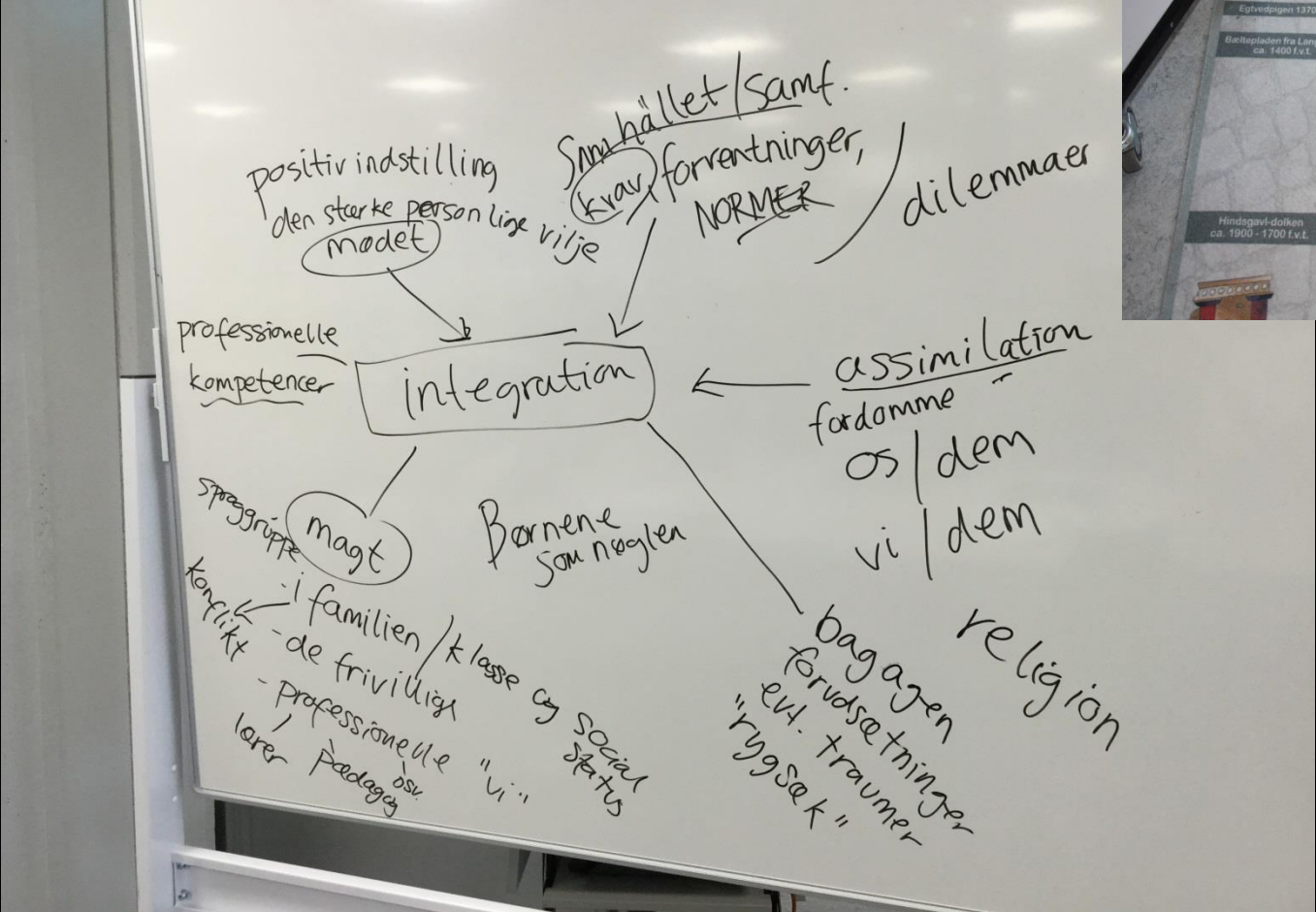
Deltager 5– leder af modtageklasseafdeling på en bornholmsk folkeskole

Deltager 6– förskoleleder, Gotland

Deltager 7– konsulent i integrationsafdelingen, Gotlands kommune

Facilitator – adjunkt UCC Bornholm, bl.a. underviser PL4-modulet ”Undervisning af tosprogede”





# I transformative læringscirkler arbejder vi med

- Beskrivelse af udvalgte dele af vores praksis, som vi vil undersøge nærmere
- Individuel refleksion over læringsindikatorer og læring – med egne ord
- Fælles refleksion over de individuelle logs og det nedskrevne læringsudbytte – centrale spørgsmål
- Fastholde os selv som lærende
- Dokumentation af fælles læring – mødelogs

# The evaluation-team

Hedmark University of Applied Sciences, Norway

Mälardalans University, Sweden

Uppsala University, Sweden

## Analysing "learning logs"

**Learning log 2016**

Each participant keep a logbook between meetings. You should fill out General Individual log and Critical Incident log. Tag it with "P" or "O" (P=personal, O=organizational) in order to reflect upon what is individual elements and what are organizational. In advance to every meeting you should Choose one (critical) incidence or process from your personal log book that you feel has been particularly successful and that you want to share with your Circle at your next meeting (Individual Learning Log, Page 5).

**General Individual Log**  
Entry date: .....

<b>EFFORT</b> Here you describe what you have done to bring about a change in yourself or in your organization.	<b>GUIDING PRINCIPLE</b> Here you explain which guiding principle you have applied and how	<b>TRANSFORMATION INDICATOR</b> Here you describe the transformation you think has taken place and the indicator(s) thereof.	<b>LEARNING</b> Here you describe what you and your organization have learned, what has facilitated that learning, and how the learning has brought you closer to the realization of your vision.
--	---	---	--

**Critical Incidence Log**  
Entry date: .....

<b>CRITICAL INCIDENCE</b> Here you describe a critical incidence pertaining to personal or organizational transformation. A critical incidence is an incidence that has had a decisive impact on a transformative process or itself has embodied a transformative event.	<b>GUIDING PRINCIPLE</b> Here you explain what guiding principle the critical incidence has been an enactment of.	<b>LEARNING</b> Here you describe the transformation that took place as a result of the incidence and what you and your organization have learned from the incidence	<b>EFFECT (extra information)</b> Here you describe what you consider as the effect for you and your organisation
---	--	---	--

## Performing qualitative interviews



# Udbytte og perspektiver i en undervisersammenhæng

- Kompetenceudviklingsperspektiv
- Involvering i flere forskellige sammenhænge med samme tematik
- Behovet for en styrket **praksisviden** og professionskendskab i forhold til de udfordringer vi står i og overfor?
- Inddrage mine studerende i nye modeller for voksenlæring?